

YF-280W

Ventouse électromagnétique

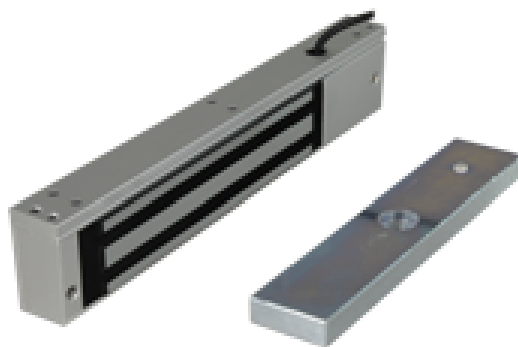
Pour porte simple

Mode Ouverture Fail Safe

Force de retenue 280 Kg

Zone de rétention 35 x 155 mm

Montage en extérieur IP67



Ventouse électromagnétique pour une porte simple

Sortie de contact NC/COM

Résistance de charge une ligne 280 Kg

Ventouse apte pour extérieur

Caractéristiques

Type de porte Simple, 1 feuille abatible

Mode d'ouverture Fail Safe

Force de retenue 280 Kg

Alimentation DC 12 V / 24V / 500 mA

Zone de retenue 35 (H) x 155 (L) mm

Dimensions 48.5 (Pr) x 25 (H) x 250 (L) mm

Poids 2,5 Kg

Température -10° C ~ +55° C

Protection IP67