

# MC-RMMC-L

Contact magnétique

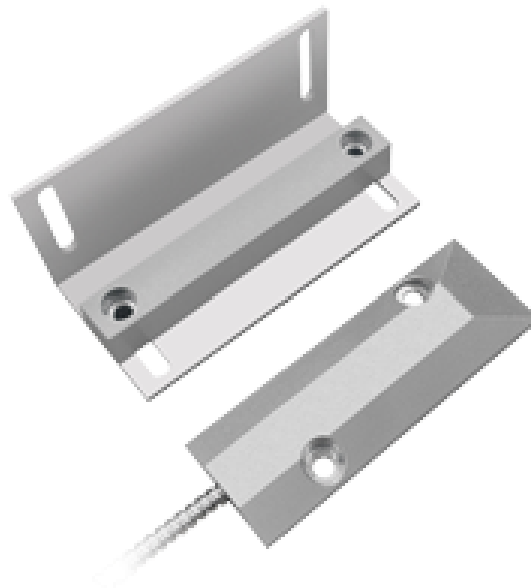
Apte pour une installation sur métal

Technologie Reed Haute performance

Système de connexion par 2 fils

Résistance aux chocs mécaniques et  
électriques

Support d'installation en L



Détecteur magnétique pour persiennes et portes métallique

Technologie Reed

Forte puissance

Convient pour une installation sur métal

Support d'installation en L

Résistance aux chocs mécaniques et électriques

Système de 2 fils

# Caractéristiques

Technologie	Reed
Puissance	Forte puissance
Distance maximale de détection	Jusqu'à 50mm en fonction du matériau dans lequel il est installé
Matériel	Métal
câble	2 fils protégés par une maille métallique
Aimant	Néodyme
Résistance aux chocs mécaniques	Jusqu'à 19KgS
Paramètres électriques	100 VDC/VAC maxi, 500 mA, 10W
Dimensions	Détecteur: 106 (L) x 10 (H) x 38 (Pr) mm Aimant: 106 (L) x 16 (H) x 16 (Pr) mm